

# 可持續發展連結債券 櫃檯買賣制度簡介



證券櫃檯買賣中心  
Taipei Exchange

# 簡報大綱

01 商品簡介與國際市場發展概況

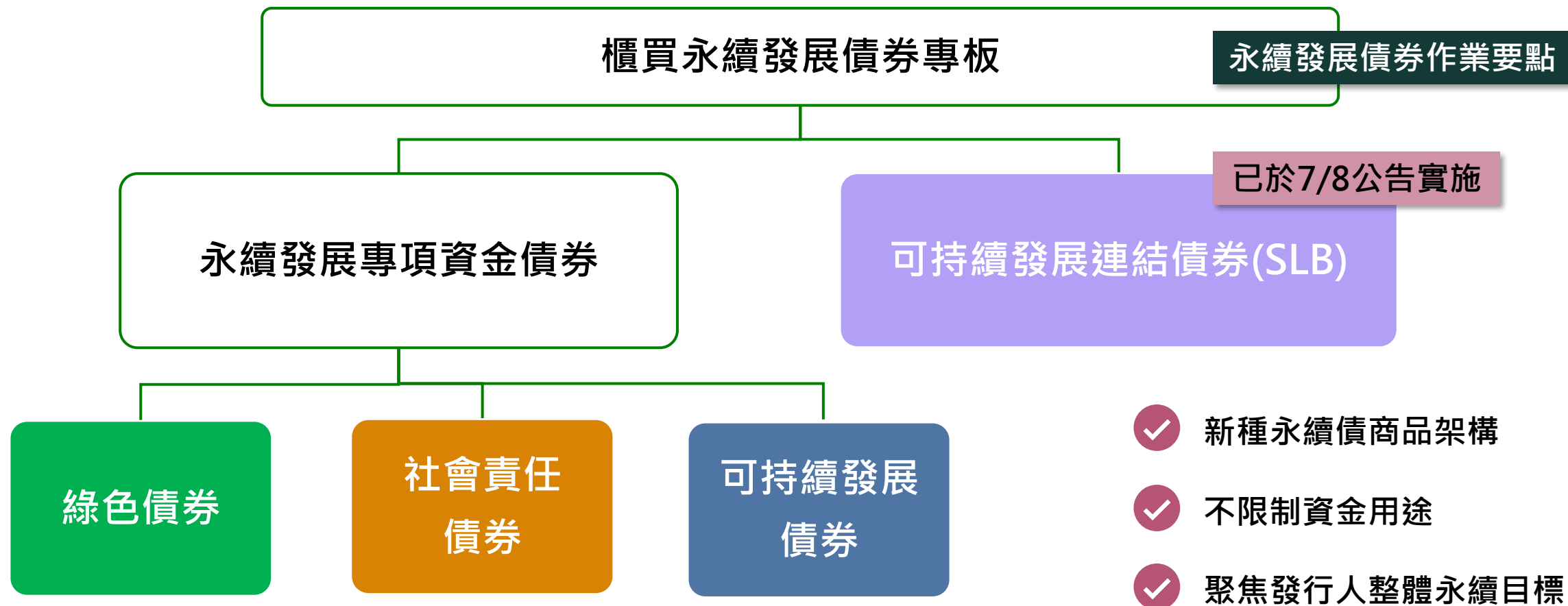
02 國際原則及發行案例

03 SLB櫃檯買賣制度



證券櫃檯買賣中心  
Taipei Exchange

# 櫃買永續發展債券市場



# SLB商品簡介

## 定義



可持續發展連結債券 SLB

Sustainability-Linked Bond

係指債券本息支付條件與  
發行人可持續發展績效目標

(Sustainability Performance Target, SPT)

相連結之債券

## 特色

- 透過訂定KPI及SPT，確保發行公司將永續發展目標納入經營決策及商業模式中
- 債券本息支付條件依SPT達成與否而變動
- 無限制資金用途，資金運用有彈性

## 範例

發行公司以溫室氣體排放作為指標 KPI

預計2025年底相較2018年底減少30% SPT

若未達成則票面利率增加一碼 債券本息支付條件

## 國際準則

國際資本市場協會(ICMA)之可持續發展連結債券原則  
(Sustainability-Linked Bond Principles, SLBP)



證券櫃檯買賣中心  
Taipei Exchange

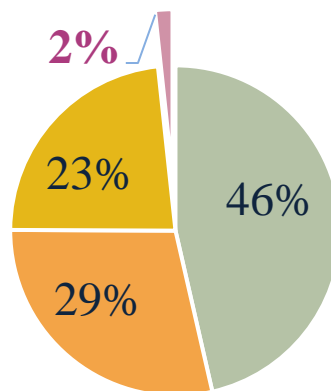
# 國際市場發行概況

## SLB歷年發行金額

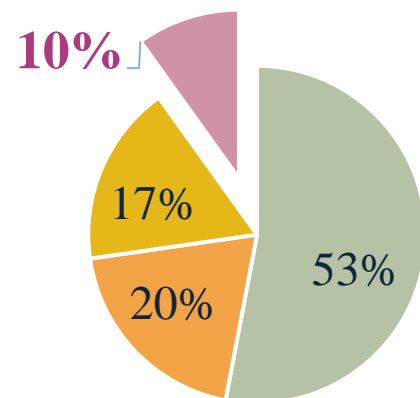


## 永續發展債券市場占比

2020



2021



■ 綠色債券

■ 社會責任債券

■ 可持續發展債券

■ SLB

資料來源：彭博資料庫，櫃買中心製圖(截至2022年9月底)

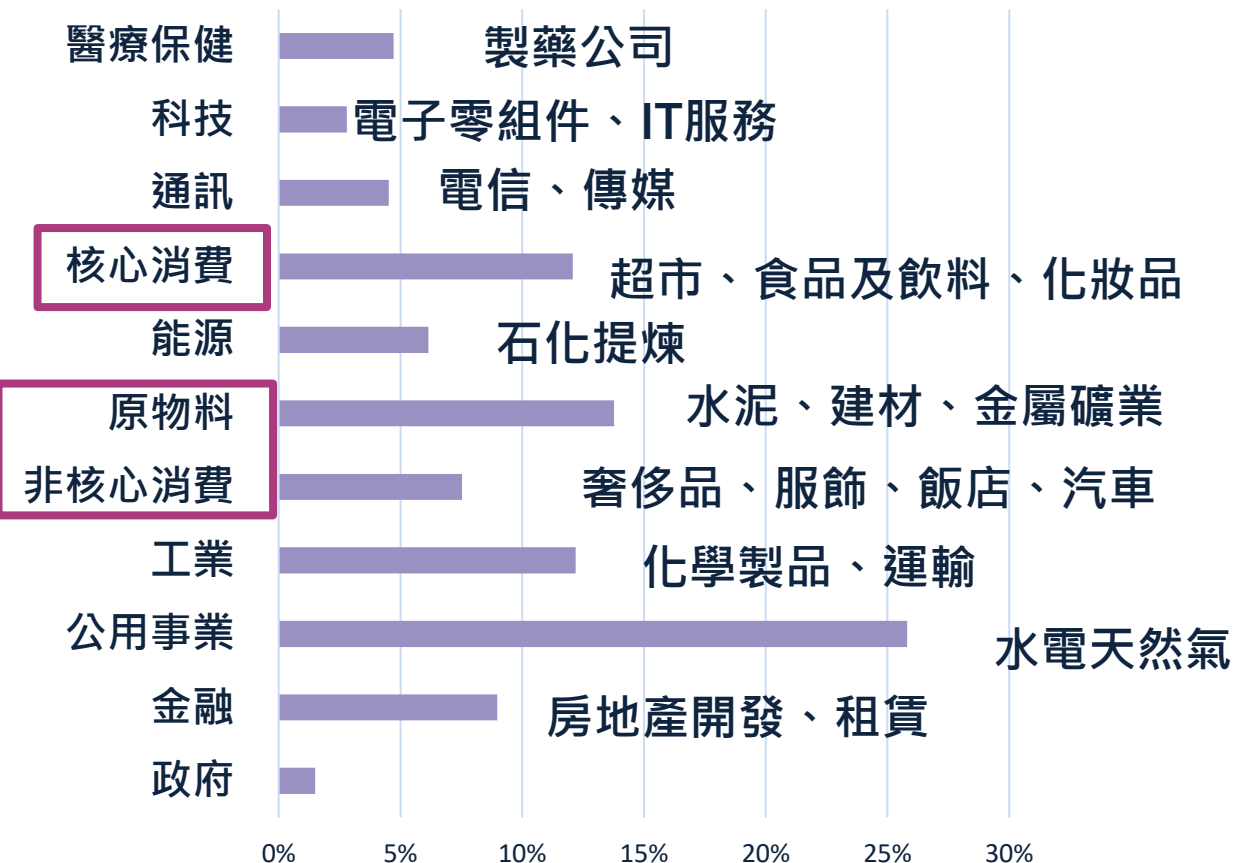


證券櫃檯買賣中心  
Taipei Exchange

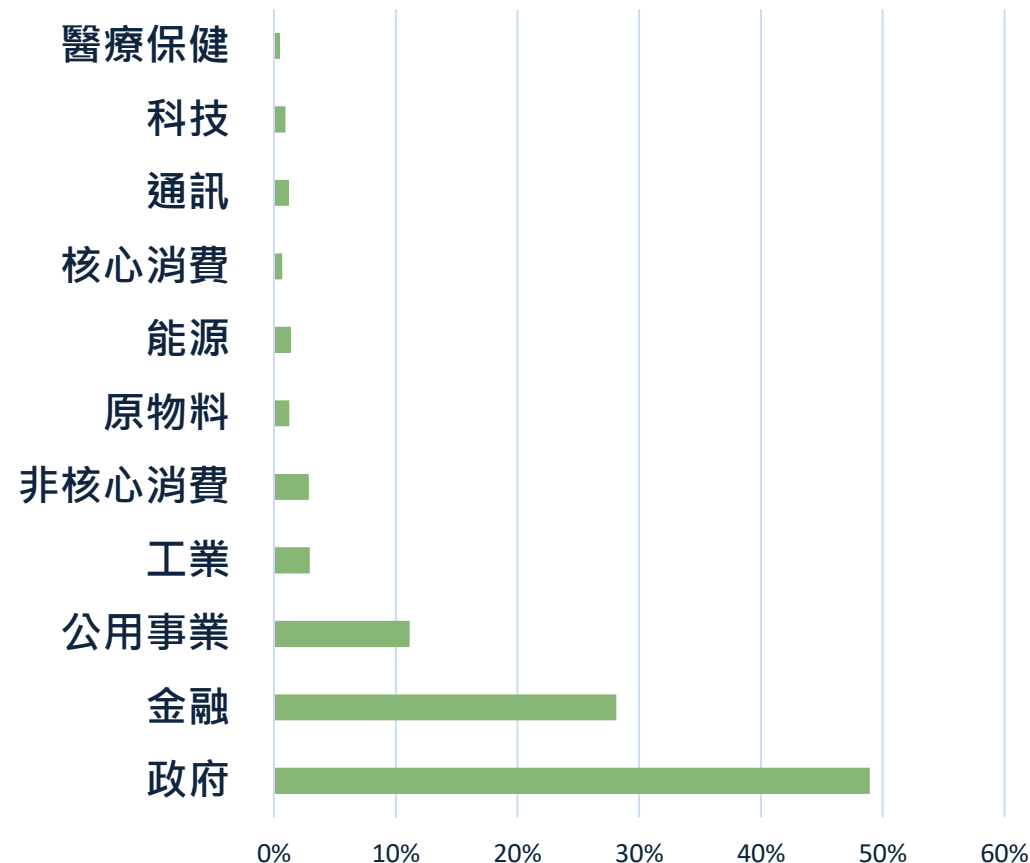
# 國際市場發行人

SLB已吸引消費零售、原物料等過往很少參與永續發展債券市場的發行人

### SLB發行人產業分佈



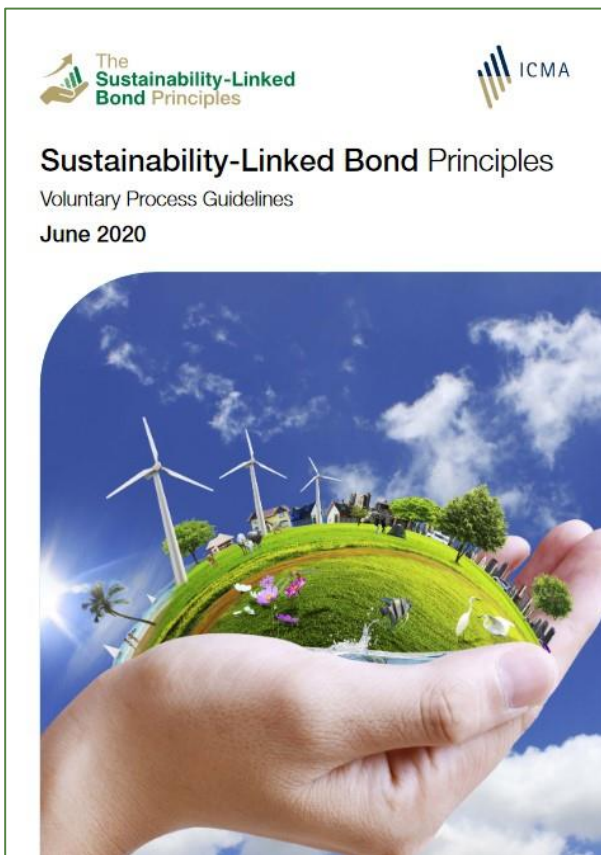
### 永續發展專項資金債券發行人產業分佈



資料來源：彭博資料庫，櫃買中心製圖(截至2022年9月底)

# 可持續發展連結債券原則(SLBP)

由國際資本市場協會(ICMA)所發布，重點包含**五大核心要素**：



## KPI

- 有核心價值(**core**)
- 與整體營運高度相關(**relevant**)
- 有重大實質意義(**material**)
- 可衡量或量化
- 可進行外部驗證
- 有比較基準

## SPT

- 應以高企圖心(**ambitious**)訂定
- 應與外部標準或比較基準比較
- 應體現KPI有重大實質進展
- 應與發行人整體永續目標一致

## 債券特性

- 債券條款  
結構設計

## 報告

- 定期發布發行  
後報告及驗證

## 驗證

- 至少每年一次，  
以及對於每個  
SPT目標衡量  
基準日

# 全球首檔 – 義大利國家電力公司

**公司簡介** 發行全球第一檔SLB，主要業務為發電、配電及天然氣配送等。

## 整體永續發展策略目標

2040淨零碳排/2027停止燃煤發電/2040停止天然氣發電及銷售  
2040 100%再生能源發電/ 2040營業收入100%來自再生能源

KPI

SPT

KPI：再生能源發電裝置容量佔整體容量比例  
SPT：2021年底增加至55%

債券本息支付條件

SPT未達成票面利率+25 bps

發行後報告

每半年發布一次報告

驗證

發行後委請評估機構每年驗證一次KPI/SPT

## 債券簡介

發行日：2019/9/10

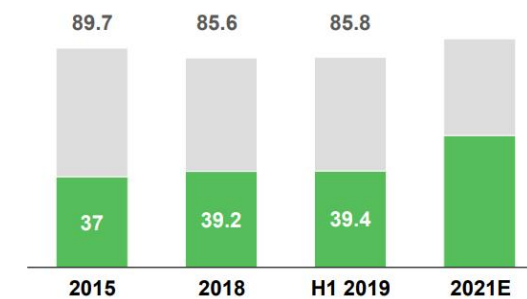
到期日：2024/9/10

利率：2.65%

發行總額：15億美元

A greener installed base...

Consolidated Capacity (GW)



Renewables/  
Total capacity

41%

46%

46%

55%

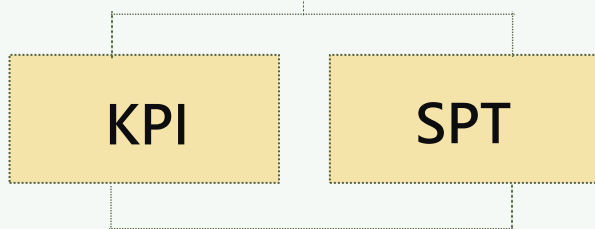




# 國內首批SLB - 遠東新世紀

## 整體永續發展策略目標

建構穩健治理 / 驅動無限創新/領航綠色未來/實現共融生活



- KPI 1：範疇一與範疇二溫室氣體減量
- SPT 1：2025年較2020年減量20%
- KPI 2：綠色產品營收成長
- SPT 2：2025年較2015年成長80%

## 債券本息支付條件

- 一個SPT未達成第五年票面利率+ 12.5 bps
- 兩個SPT未達成第五年票面利率+ 25 bps

## 發行後報告

每年發布一次SLB 進度報告

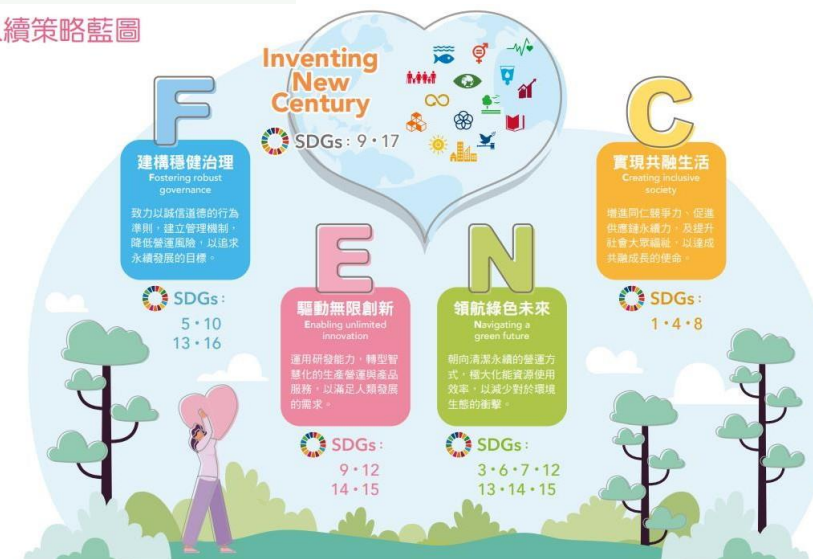
## 驗證

發行後委請安永會計師事務所(EY)  
每年驗證一次KPI/SPT

## 債券簡介

- 發行日：2022/9/14
- 到期日：2027/9/14
- 利率：1.75%
- 發行總額：新台幣25億元
- 發行人信評：twA

永續策略藍圖



# 國內首批SLB – 奇美實業

## 整體永續發展策略目標

綠色生產/ 綠色能源/綠色倡議/ 2050年符合巴黎協定1.5°C目標

KPI

SPT

**KPI 1**：溫室氣體範疇1與範疇2減量

**SPT 1**：2025年較2021年減量16.8%

**KPI 2**：生產用水來自於水資源循環體系之比例

**SPT 2**：2025年佔比達80%

## 債券本息支付條件

一個SPT未達成第四年起票面利率+ 12.5 bps

兩個SPT未達成第四年起票面利率+ 25 bps

## 發行後報告

每年發布一次SLB 進度報告

## 驗證

發行後委請安永會計師事務所(EY)

每年驗證一次KPI/SPT

## 債券簡介

- 發行日：2022/9/14
- 到期日：2027/9/14
- 利率：1.65%
- 發行總額：新台幣10億元
- 發行人信評：twAA-

**CHIMEI**  
a step up

# 可持續發展連結債券(SLB)發行流程



# SLB計畫書

應經評估機構出具符合本中心作業要點或國際金融市場慣例之**評估報告**



## 1. 發行人之整體永續發展策略概要資訊



## 4. 債券本息支付條件之設計

債券本息支付條件及SPT達成情形無法計算/驗證時之措施等



## 2. 可持續發展關鍵績效指標(KPI)之選定

指標選定理由依據、指標定義、適用範圍及計算方法等



## 5. 發行後報告之相關事項

KPI、SPT之表現/達成情形及其他必要資訊，以及發行後報告之**公告頻率**等



## 3. 可持續發展績效目標(SPT)之訂定

目標制定理由依據、**量化目標**、**目標衡量基準日**、**比較基準** (Benchmark)等



## 6. 驗證之相關事項

KPI驗證頻率及其他必要資訊

### 資訊揭露

- 應於**公開說明書**或其他發行文件揭露計畫書內容
- 應上傳SLB計畫書及其評估報告至公開資訊觀測站

### 比較基準

1. 以科學方法為依據的參考標準
2. 國際、區域協定或國家標準
3. 發行人所屬產業之行業標準或平均水準
4. 發行人至少過去三年的歷史表現

# SLB發行優勢



## 資金運用彈性

- 資金用途無限制
- 發債額度不受限於投資計畫
- 為企業永續轉型提供資本市場支持



## 定價優勢

- 永續貼水
- 降低資金成本
- 擴大投資人基礎
- 吸引異質投資人



## 提升企業聲譽

- 實踐企業社會責任
- 向市場傳達永續轉型及邁向淨零碳排之決心
- 公司治理評鑑加分



## 落實永續承諾

- 企業重視永續發展策略之重要信號
- 每年經外部驗證，資訊透明公正，增強市場信心





協助企業落實永續發展  
支持企業永續轉型  
讓永續發展成為台灣新價值

**THANK YOU**

永續發展債券專網：

<https://www.tpex.org.tw/web/bond/sustainability/>



證券櫃檯買賣中心  
Taipei Exchange